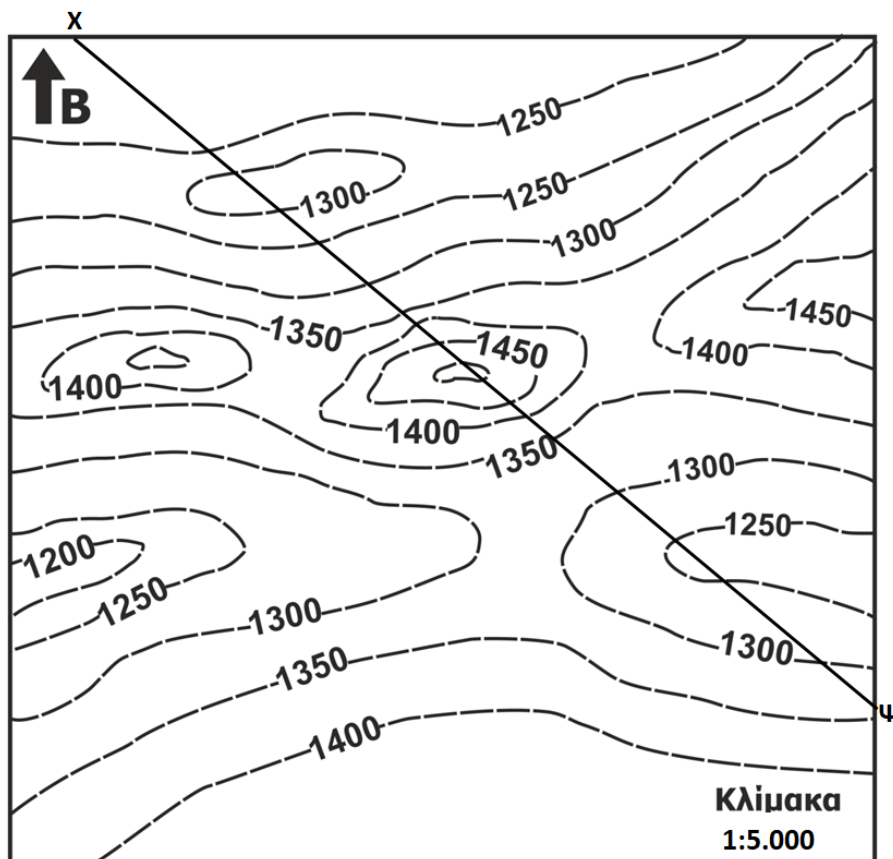




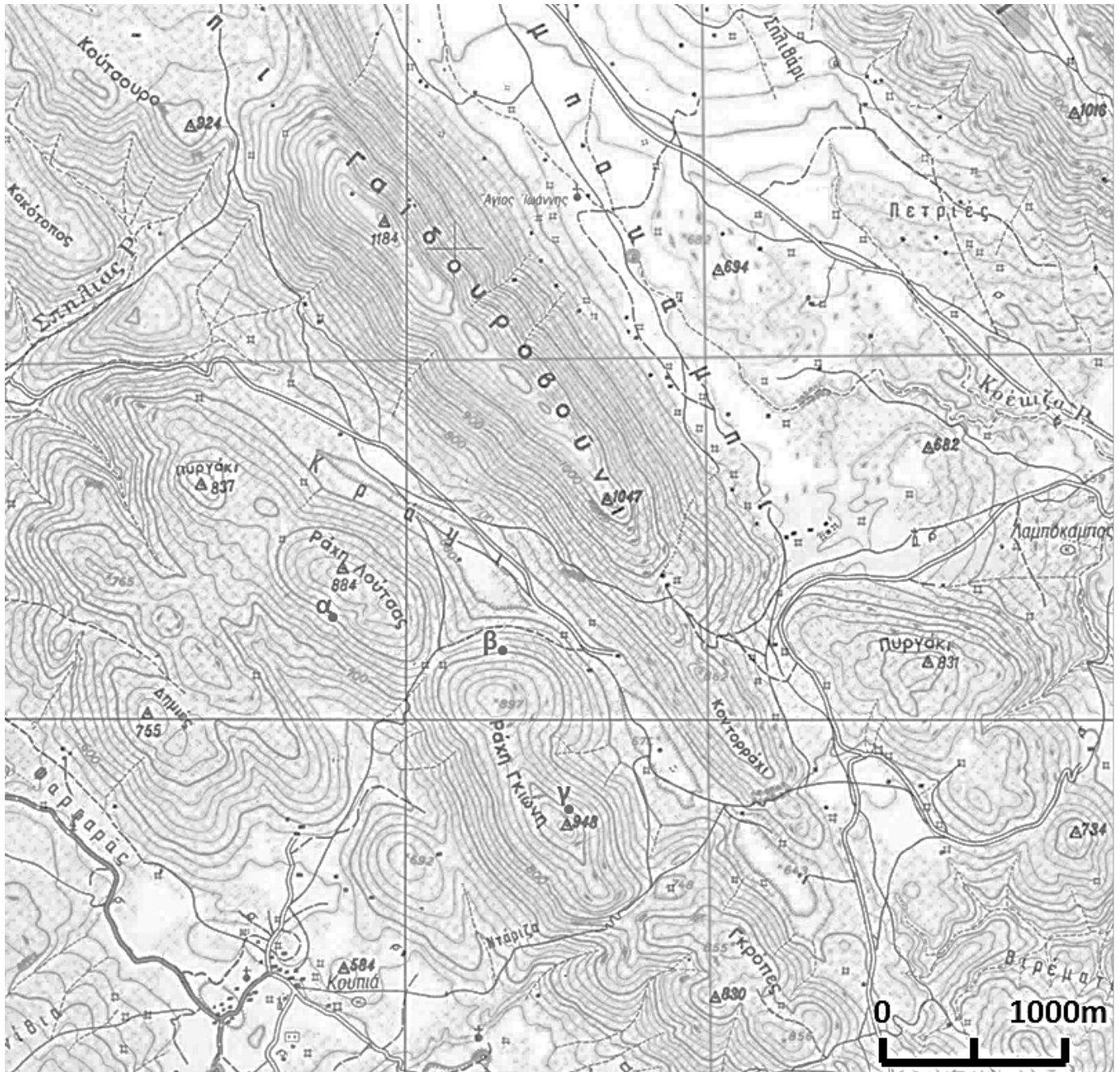
Στον τοπογραφικό χάρτη 1 σχεδιάζονται έργα οδοποιίας. Σύμφωνα με τα δεδομένα του χάρτη απαντήστε στα παρακάτω ερωτήματα:

- 1) Ισοδιάσταση είναι η διαφορά υψόμετρου μεταξύ δύο διαδοχικών ισοϋψών (σταθερή σε όλο το χάρτη). Η ισοδιάσταση του χάρτη 1 είναι m.
- 2) Αν η κλασματική κλίμακα του χάρτη είναι 1:5.000, σχεδιάστε την αντίστοιχη γραφική κλίμακα πάνω στο χάρτη.
- 3) Το υψηλότερο σημείο που απεικονίζεται στο χάρτη έχει υψόμετρο m.
- 4) Κατά μήκος του τμήματος Χ-Ψ σχεδιάζονται έργα οδοποιίας (δρόμος) σε απόλυτο υψόμετρο 1300m. Να περιγράψετε τα πιθανά Τεχνικά Έργα.

ΧΑΡΤΗΣ 1



ΧΑΡΤΗΣ 2



1. Ποια είναι η ισοδιάσταση του χάρτη;
2. Σχεδιάστε τον υδροκρίτη που διέρχεται από τις ράχες Λούτσας, Γκιώνη και Γκρόπες.
3. Σε τι υψόμετρο βρίσκεται το εκκλησάκι Άγιος Ιωάννης;
4. Προς τα που ρέει το νερό στο ρέμα Κρέκιζα;
5. Ποιος λόφος έχει πιο απότομο ανάγλυφο, ο ΒΑ στο Γαϊδουροβούνι ή ο ΝΔ στις Δημιές; Γιατί;
6. Ποιο το ύψος του φυσικού πρानούς (πλαγιάς), της βορειοανατολικής πλαγιάς στο Γαϊδουροβούνι;
7. Ποια η κλίση του πρानούς αυτού;
8. Ανάμεσα στο Γαϊδουροβούνι και τη Λούτσα σχεδιάζονται έργα θεμελιώσεων. Τι σας προβληματίζει στην περιοχή αυτή διαβάζοντας μόνο τις πληροφορίες του χάρτη