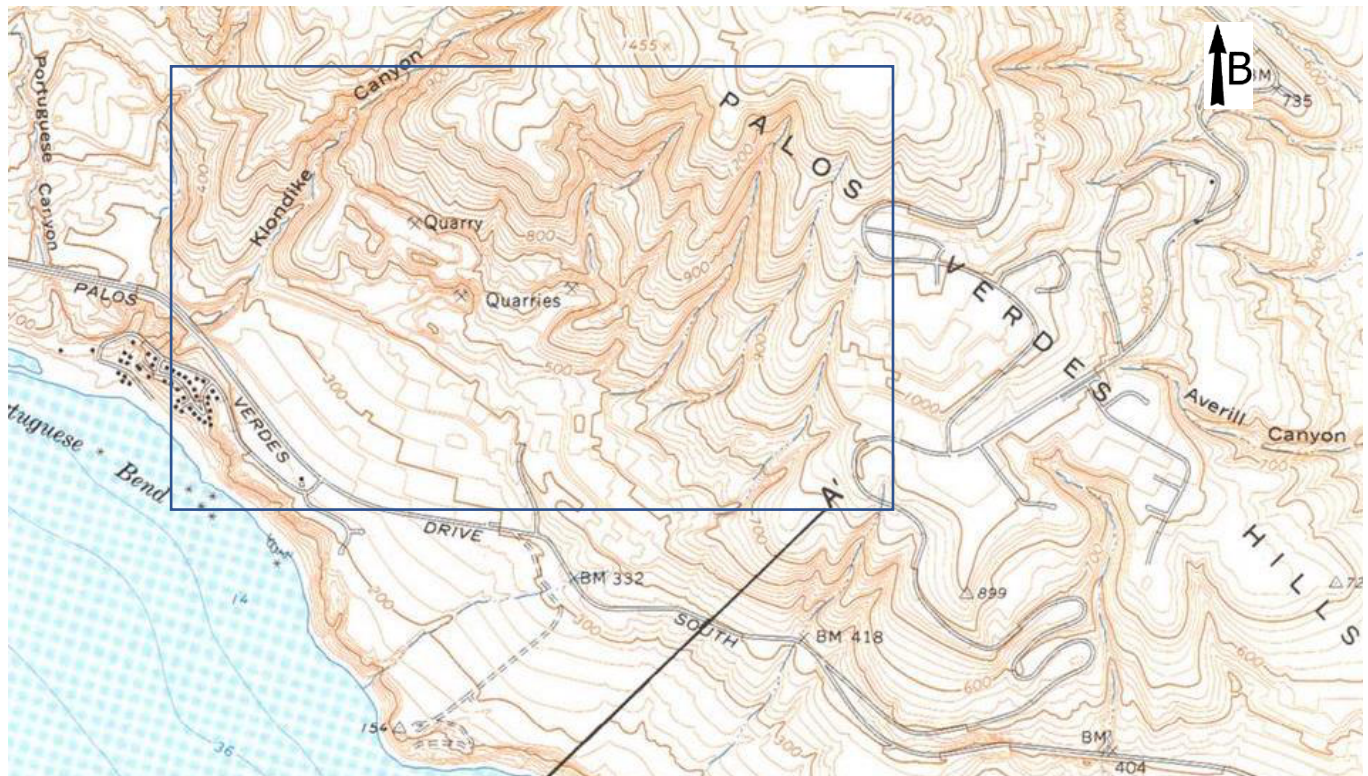


Στον τοπογραφικό χάρτη 1, ζητούνται:

- 1) Να προσδιοριστεί η κύρια ισοδιάσταση του χάρτη.
- 2) Να γίνει διάκριση των περιοχών που παρουσιάζουν διαφορετικούς μορφολογικούς χαρακτήρες στο ορθογώνιο πλαίσιο που σας δίνεται μέσα στο χάρτη. Σημειώστε πάνω στο χάρτη σε ποιο σημείο αλλάζει η μορφολογία και σχολιάστε γιατί μπορεί να συμβαίνει αυτό.
- 3) Να καθοριστεί ο τύπος αναγλύφου στην βορειοανατολική περιοχή, εντός του πλαισίου, και να περιγραφεί η πιθανή συμπεριφορά των πετρωμάτων από άποψη ανθεκτικότητας-σκληρότητας και περατότητας που καλύπτει την περιοχή αυτή.

ΧΑΡΤΗΣ 1



(Πηγή χάρτη: USGS)

ΚΛΙΜΑΚΑ 1: 25.000

Στον τοπογραφικό χάρτη 2, ζητούνται:

1. Να καθοριστεί ο τύπος αναγλύφου.
2. Να περιγραφεί η πιθανή συμπεριφορά των πετρωμάτων από άποψη ανθεκτικότητας-σκληρότητας και περατότητας.
3. Σημειώστε την περιοχή με τα όριά της όπου φαίνεται ότι αναπτύσσονται πιθανά καρστικοποιημένα ανθρακικά πετρώματα. Από που οδηγείτε στα συμπεράσματά σας; Σημειώστε πάνω στο χάρτη τα χαρακτηριστικά φαινόμενα καρστικοποίησης.
4. Αναφέρατε τα προβλήματα που αναμένετε ότι θα συναντήσει η κατασκευή αυτοκινητόδρομου μεταξύ των σημείων A-B;

ΧΑΡΤΗΣ 2

