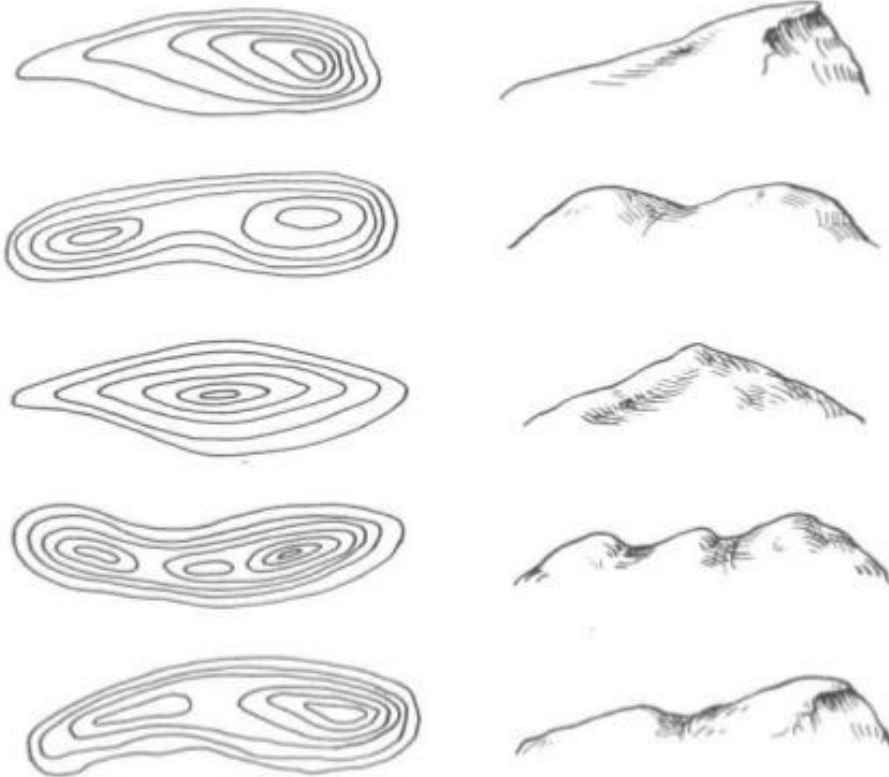


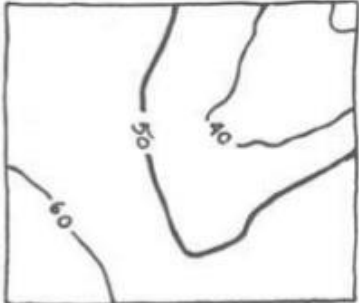
ΓΕΩΛΟΓΙΑ ΜΗΧΑΝΙΚΟΥ
ΜΑΘΗΜΑ 2
ΤΟΠΟΓΡΑΦΙΚΗ ΤΟΜΗ

ΜΟΡΦΟΛΟΓΙΑ

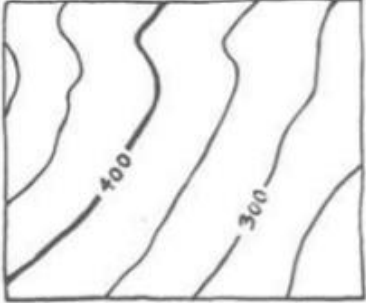
Μορφή εδάφους



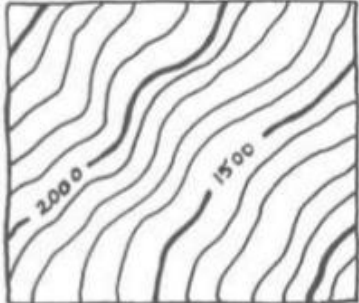
ΜΟΡΦΟΛΟΓΙΑ



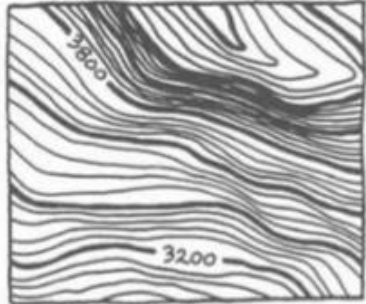
Πλαγιά ήπιας κλίσης



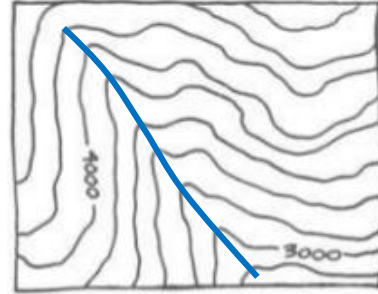
Πλαγιά μέτριας κλίσης



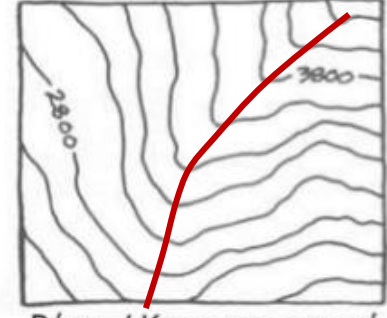
Απότομη πλαγιά



Πλαγιά με γκρεμό



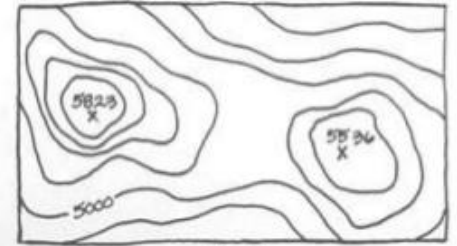
Χαράδρα / Λούκι



Ράχη / Κορυφογραμμή

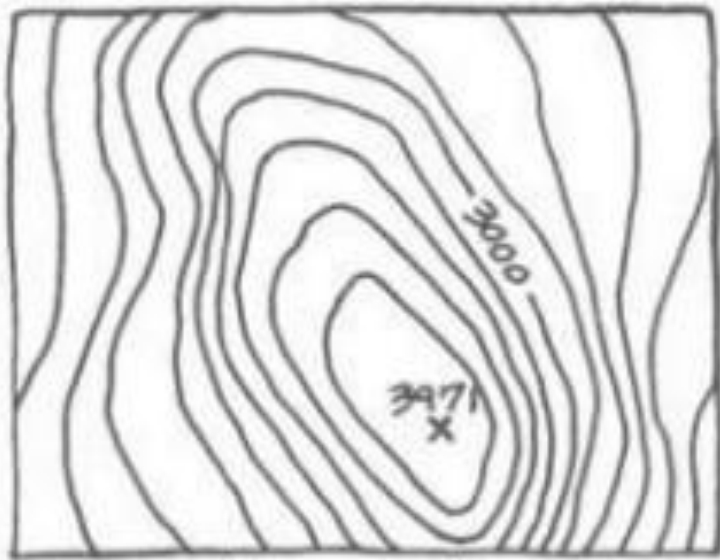


Κορυφή



Διάσελο

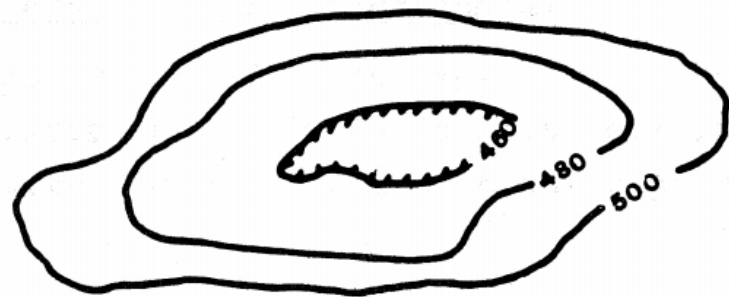
ΜΟΡΦΟΛΟΓΙΑ



Κορυφή



ΜΟΡΦΟΛΟΓΙΑ



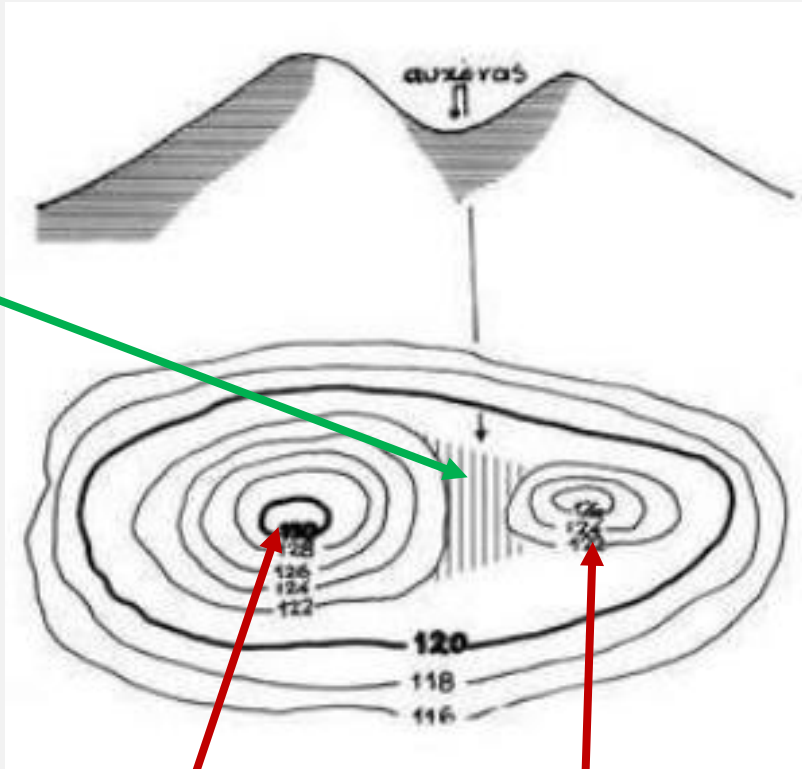
Κοίλωμα ή Βύθισμα



ΑΥΧΕΝΑΣ

- Το χαμηλότερο σημείο μεταξύ δυο κορυφών.

Αυχένας



Κορυφή

Κορυφή

Κορυφή

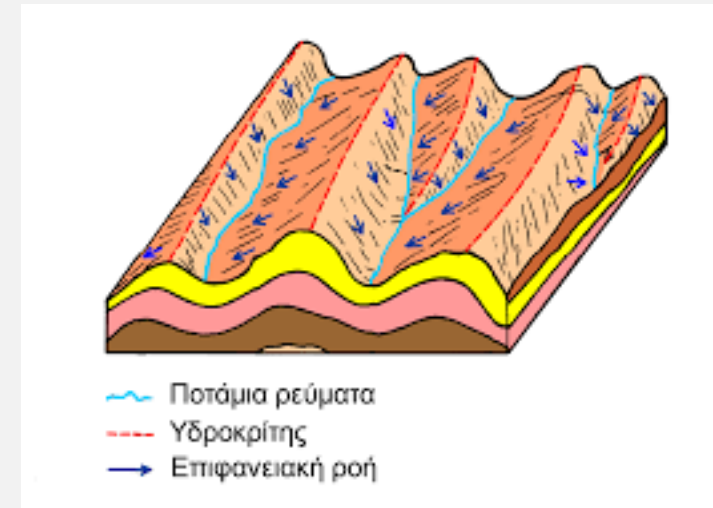
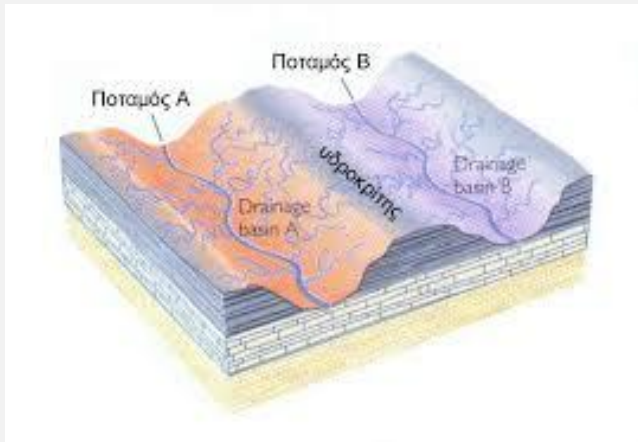
Κορυφή



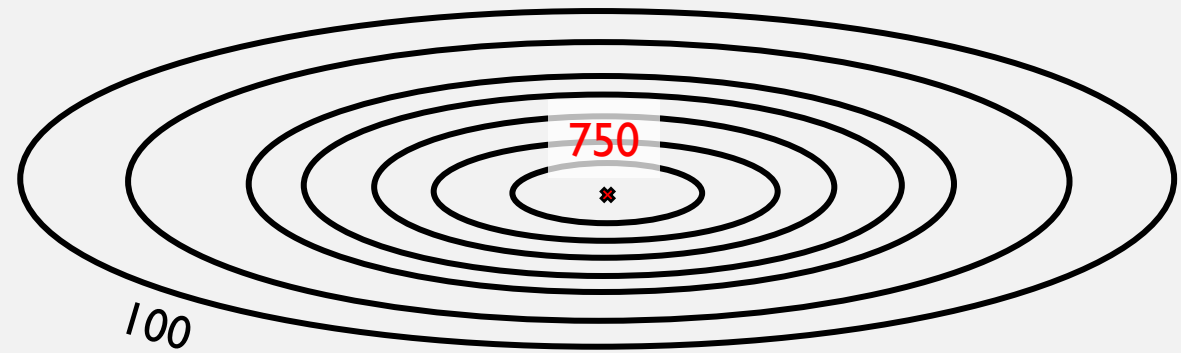
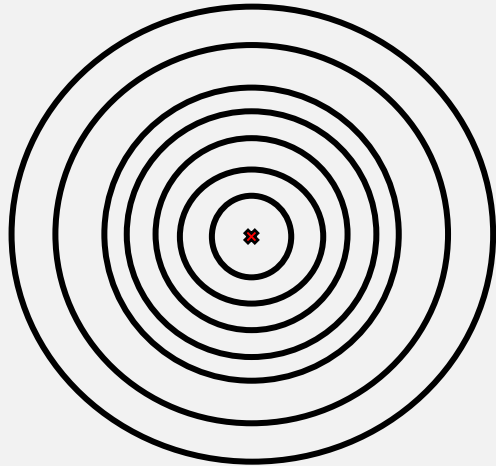
Αυχένας

ΥΔΡΟΚΡΙΤΗΣ- ΚΟΡΥΦΟΓΡΑΜΜΗ

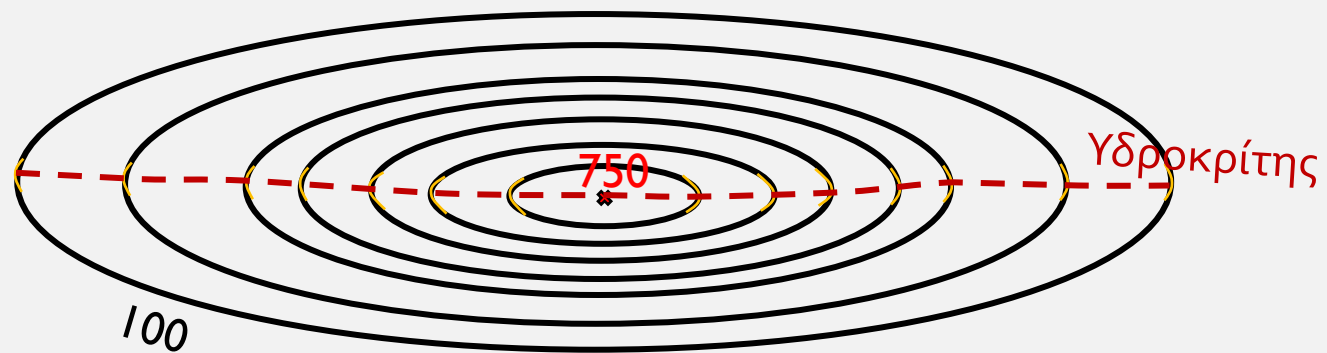
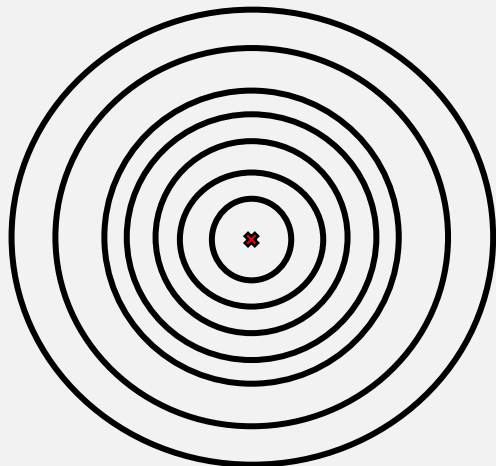
- Είναι η νοητή ευθεία που ενώνει τις κορυφές και διέρχεται και από τους αυχένες.
- Ο υδροκρίτης καθορίζει την ροή των νερών της βροχής



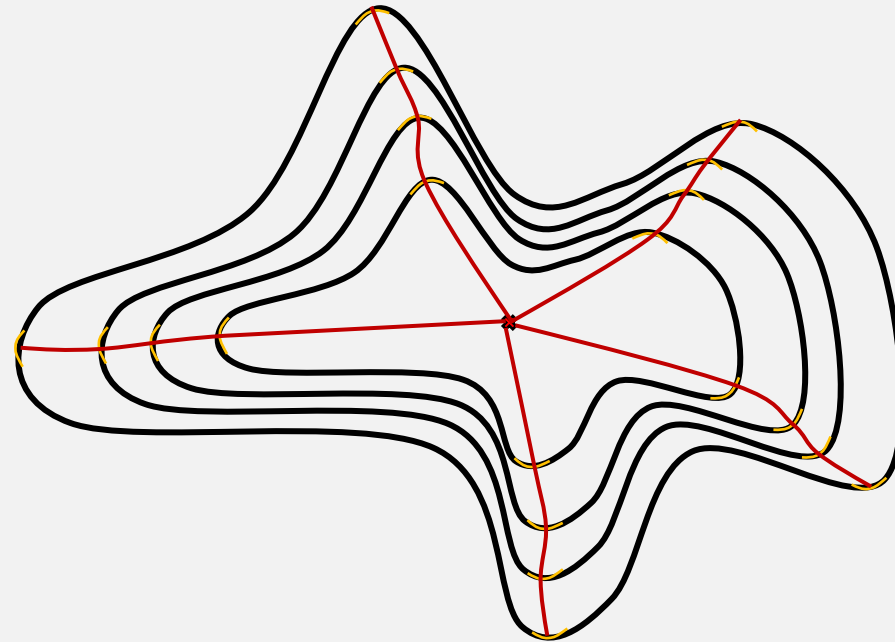
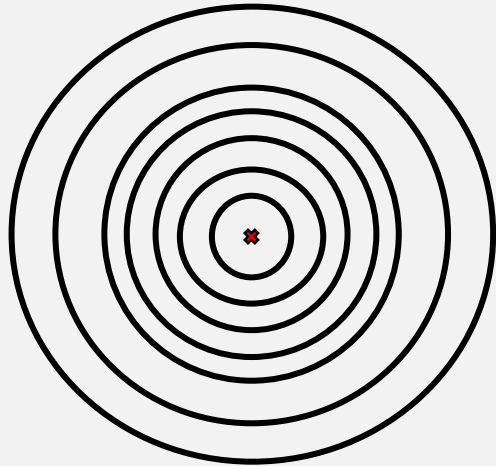
ΥΔΡΟΚΡΙΤΗΣ - ΚΟΡΥΦΟΓΡΑΜΜΗ



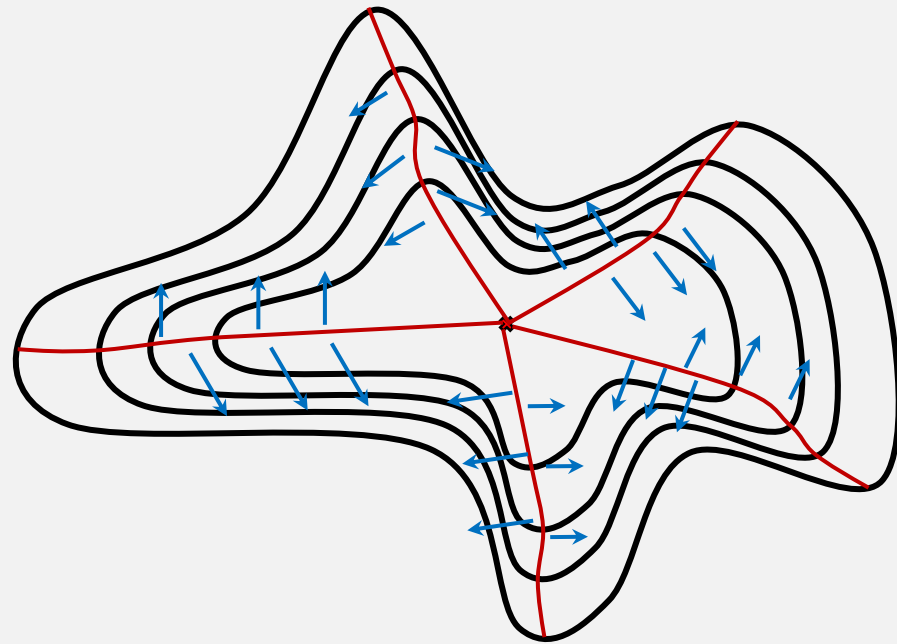
ΥΔΡΟΚΡΙΤΗΣ- ΚΟΡΥΦΟΓΡΑΜΜΗ



ΥΔΡΟΚΡΙΤΗΣ - ΚΟΡΥΦΟΓΡΑΜΜΗ

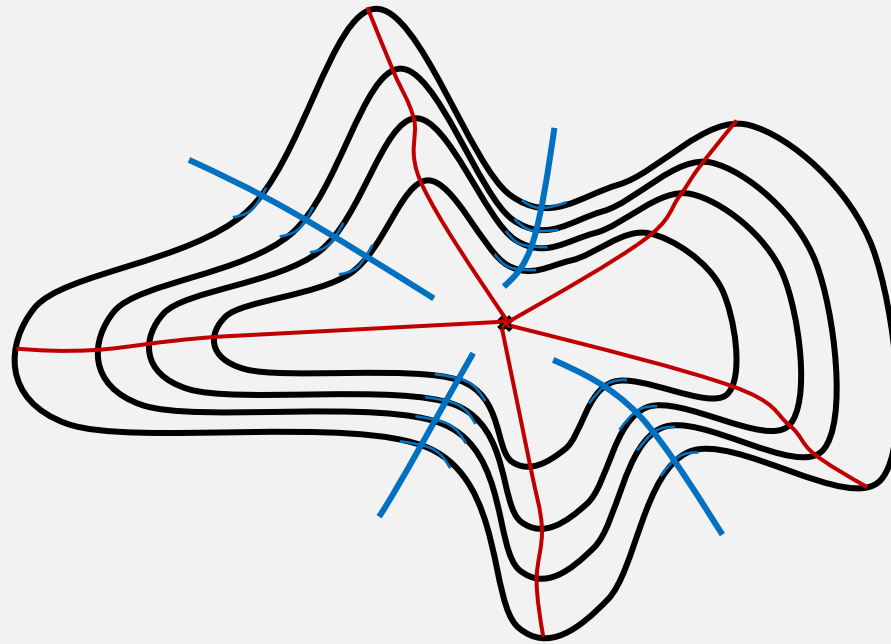


ΥΔΡΟΚΡΙΤΗΣ - ΚΟΡΥΦΟΓΡΑΜΜΗ



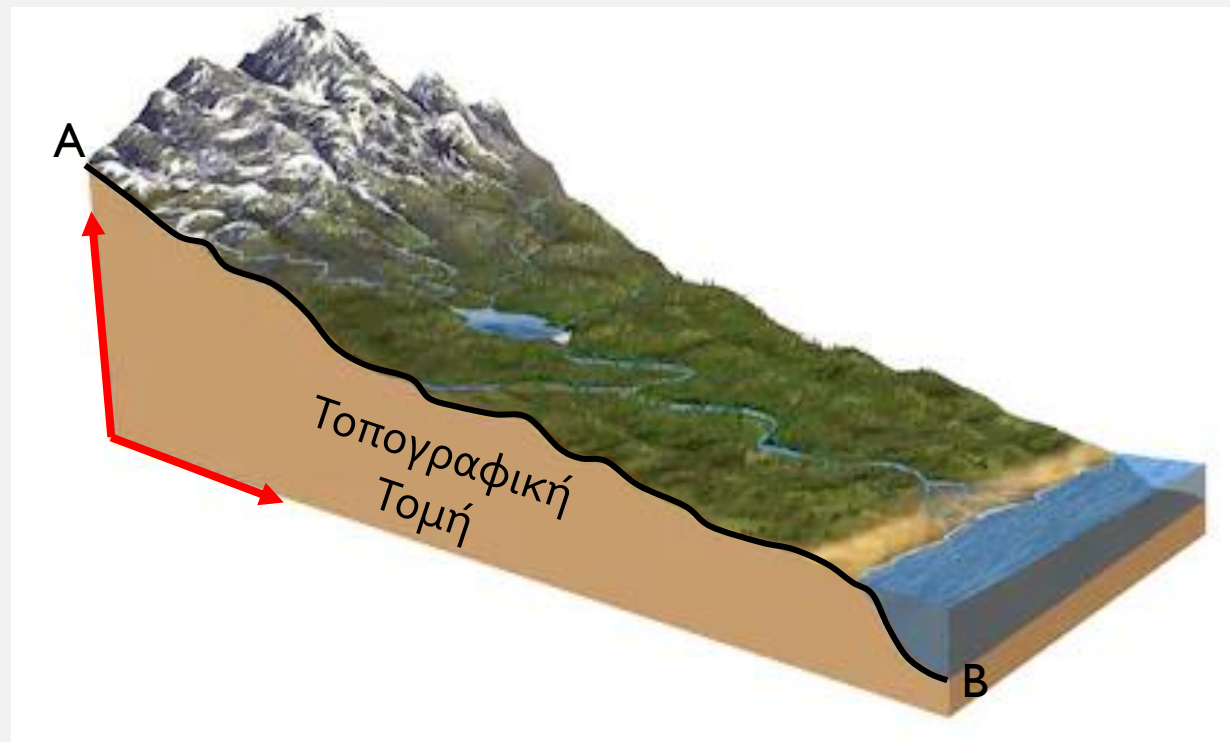
ΥΔΡΟΚΡΙΤΗΣ - ΚΟΡΥΦΟΓΡΑΜΜΗ

Ρέματα



ΤΟΠΟΓΡΑΦΙΚΗ ΤΟΜΗ

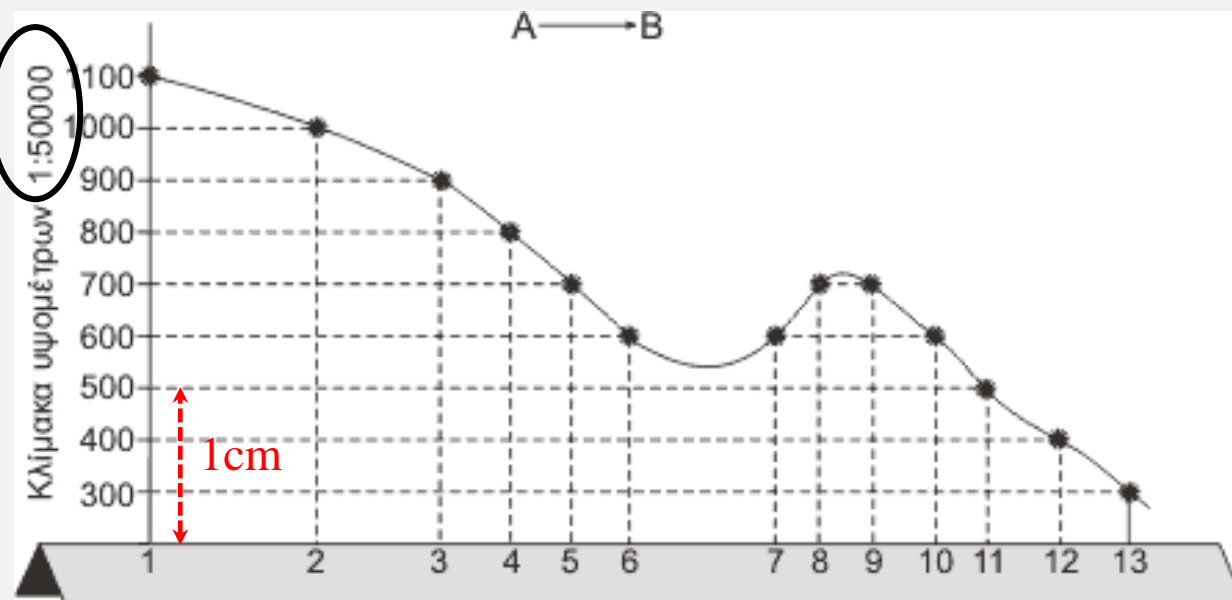
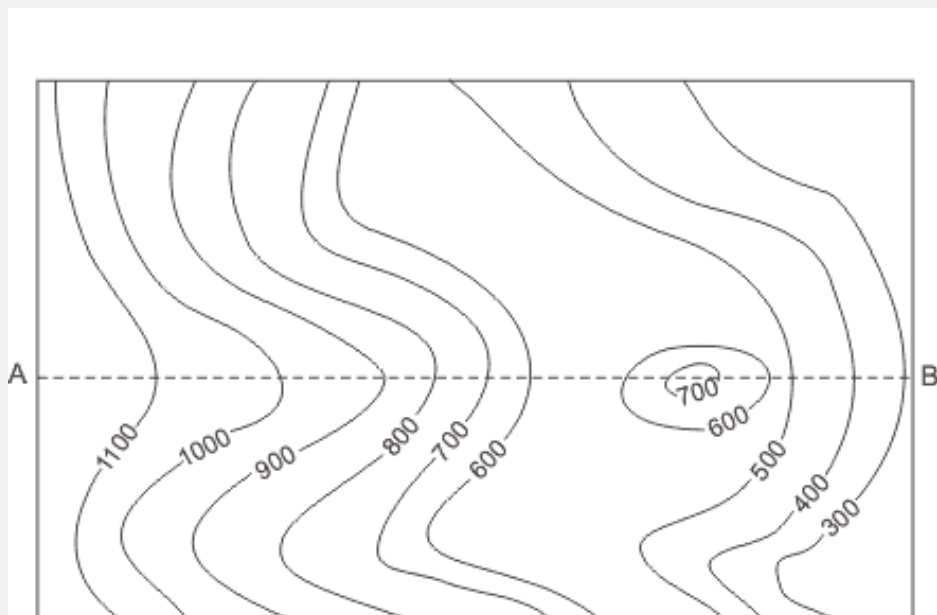
Είναι η τομή ενός κατακόρυφου επιπέδου με το τοπογραφικό ανάγλυφο.



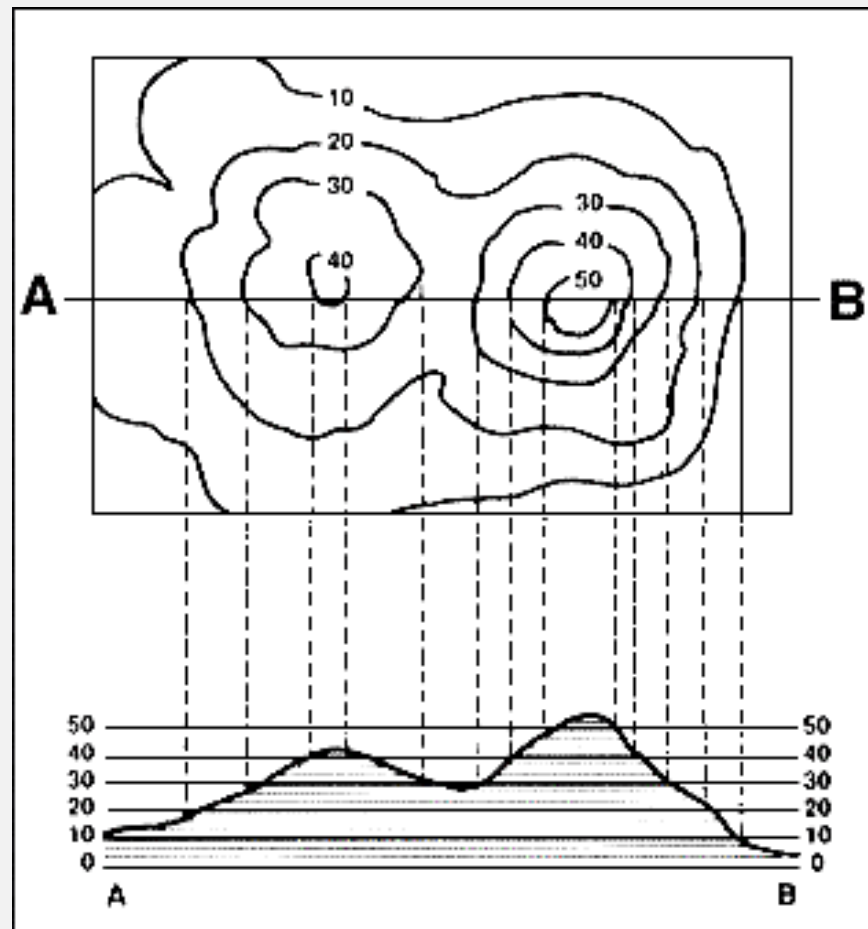
ΤΟΠΟΓΡΑΦΙΚΗ ΤΟΜΗ

- Αποτυπώνει την μορφολογία του εδάφους (ανάγλυφο) κατά μήκος μια ευθείας.
- Τα δεδομένα προέρχονται από τον τοπογραφικό χάρτη.
- Ο κατακόρυφος άξονας παρουσιάζει το υψόμετρο και ο οριζόντιος την απόσταση.
Προσοχή: χρησιμοποιήστε ίδια κλίμακα μηκών και υψών

1cm → 50,000cm = 500m.

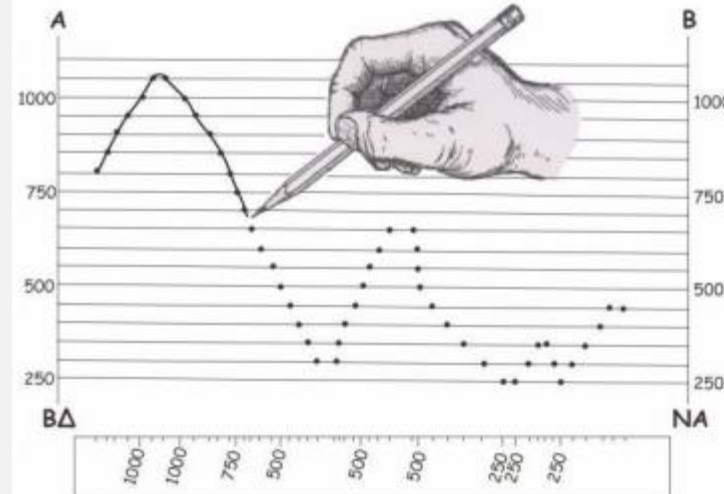
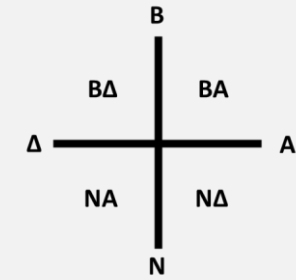
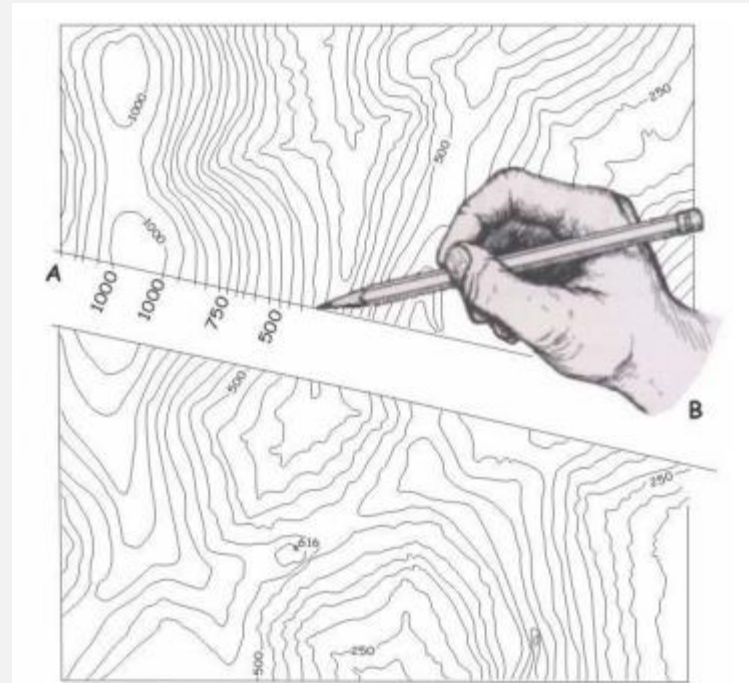


ΤΟΠΟΓΡΑΦΙΚΗ ΤΟΜΗ



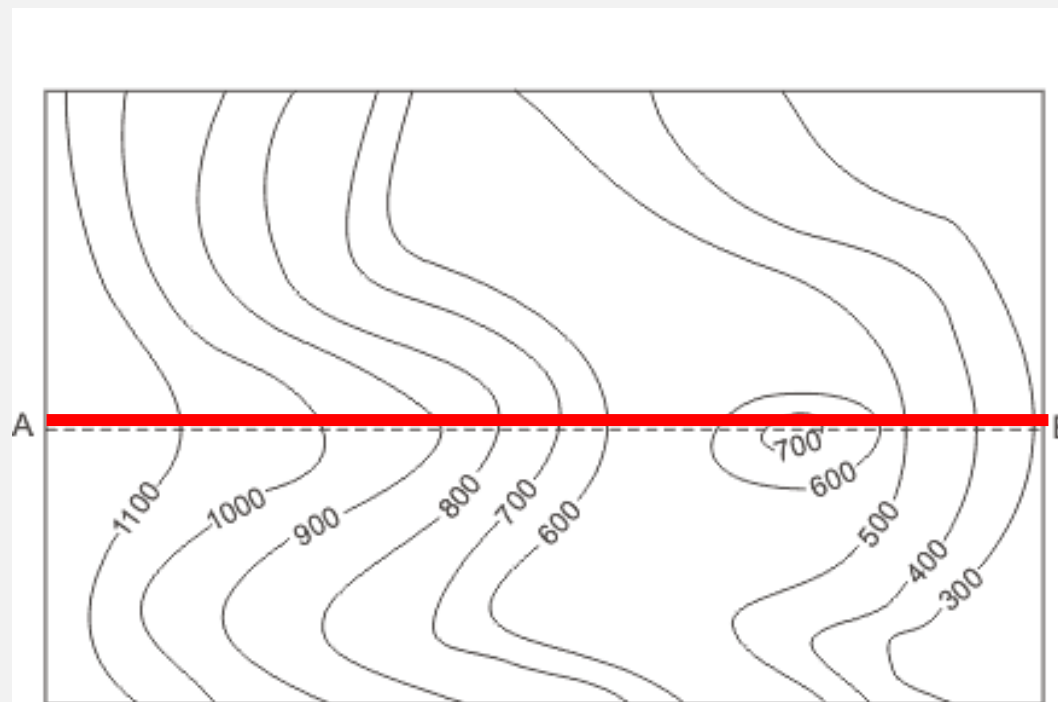
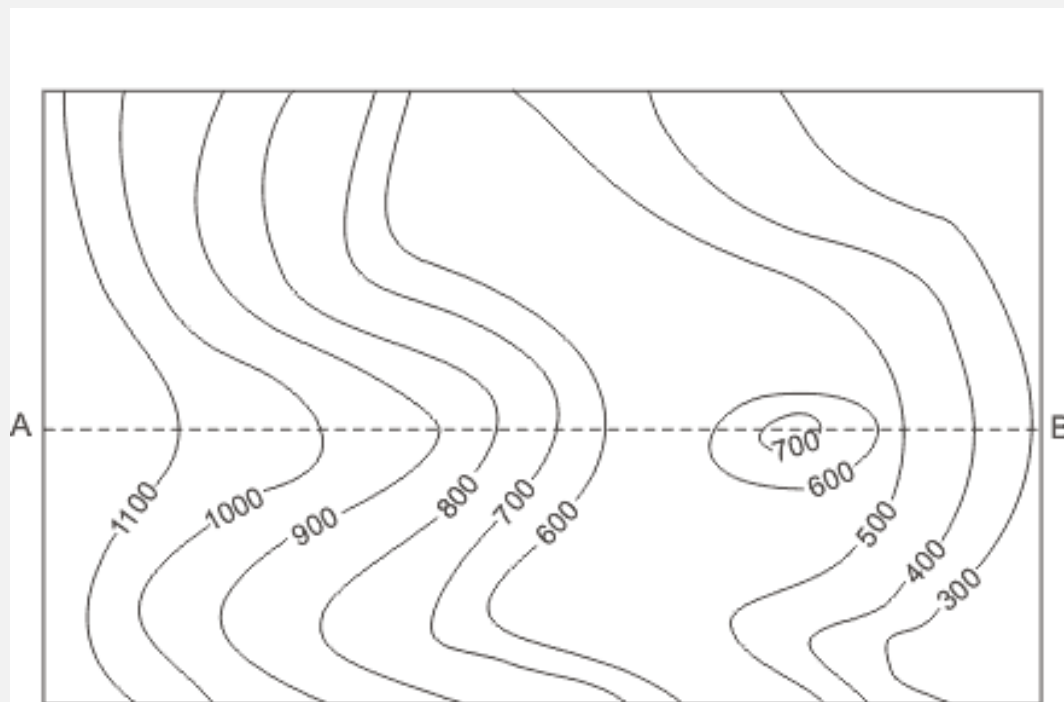
Κατασκευή Τοπογραφικής Τομής:

1. Κλίμακα Τομής= Κλίμακα Υψών= Κλίμακα Χάρτη
2. Σημειώνουμε το Γεωγραφικό Προσανατολισμό της Τομής
3. Σημειώνουμε τα χαρακτηριστικά γράμματα της τομής (π.χ. A,B)
4. Σημειώνουμε όλα τα σημεία που τέμνουν τις ισοϋψείς
5. *Ενώνουμε κατάλληλα τα σημεία με βάση το ανάγλυφο*



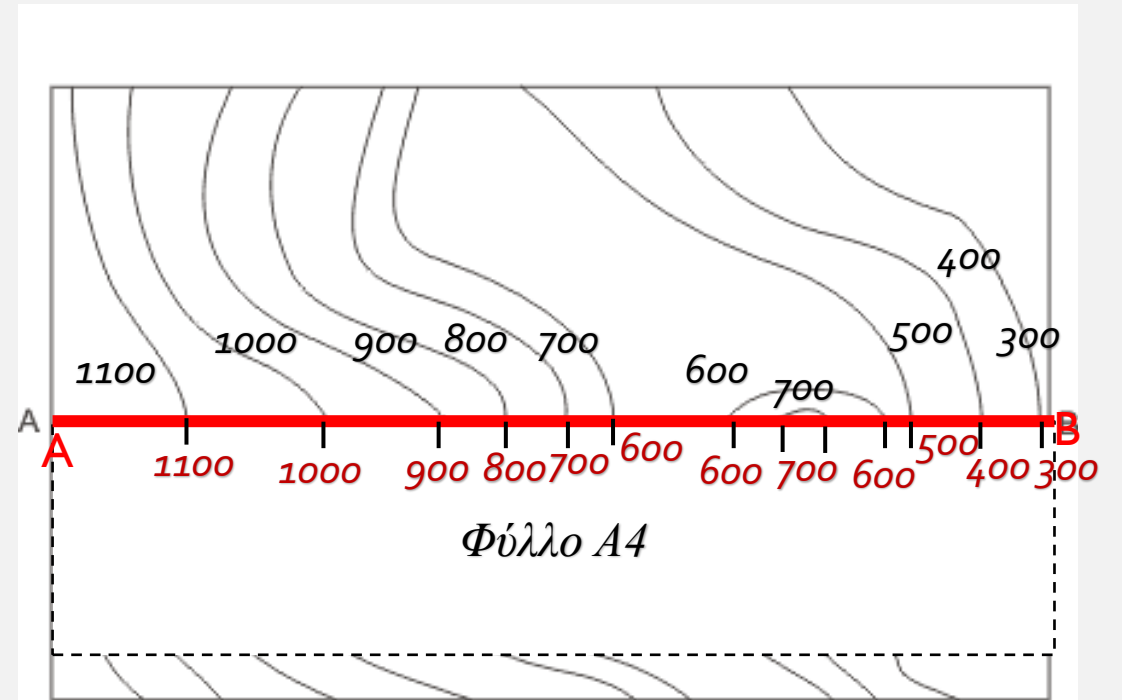
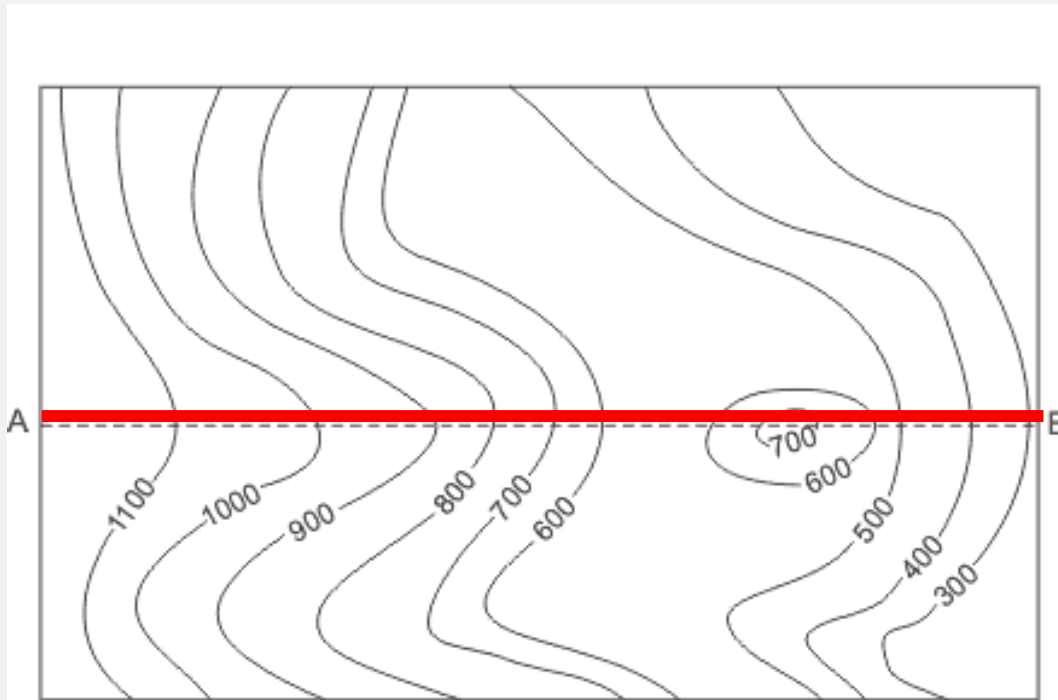
ΠΑΡΑΔΕΙΓΜΑ ΤΟΠΟΓΡΑΦΙΚΗΣ ΤΟΜΗΣ

- **Βήμα 1^ο** : *Χάραξη ευθείας στο σημείο όπου θα διέλθει η τομή.*



ΤΟΠΟΓΡΑΦΙΚΗ ΤΟΜΗ

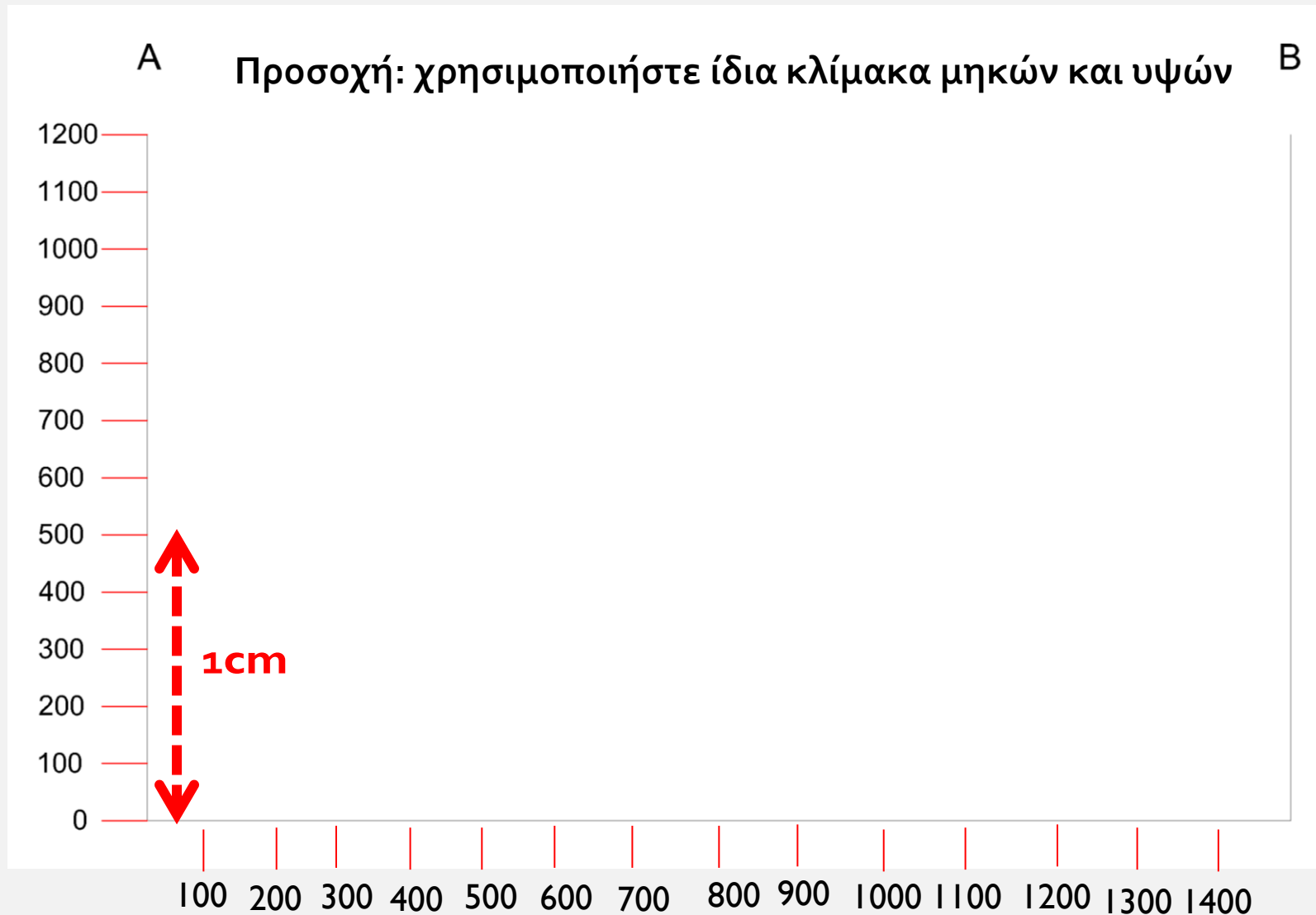
- Βήμα 2^ο : Σημείωση τομής ισοϋψών με ευθεία.



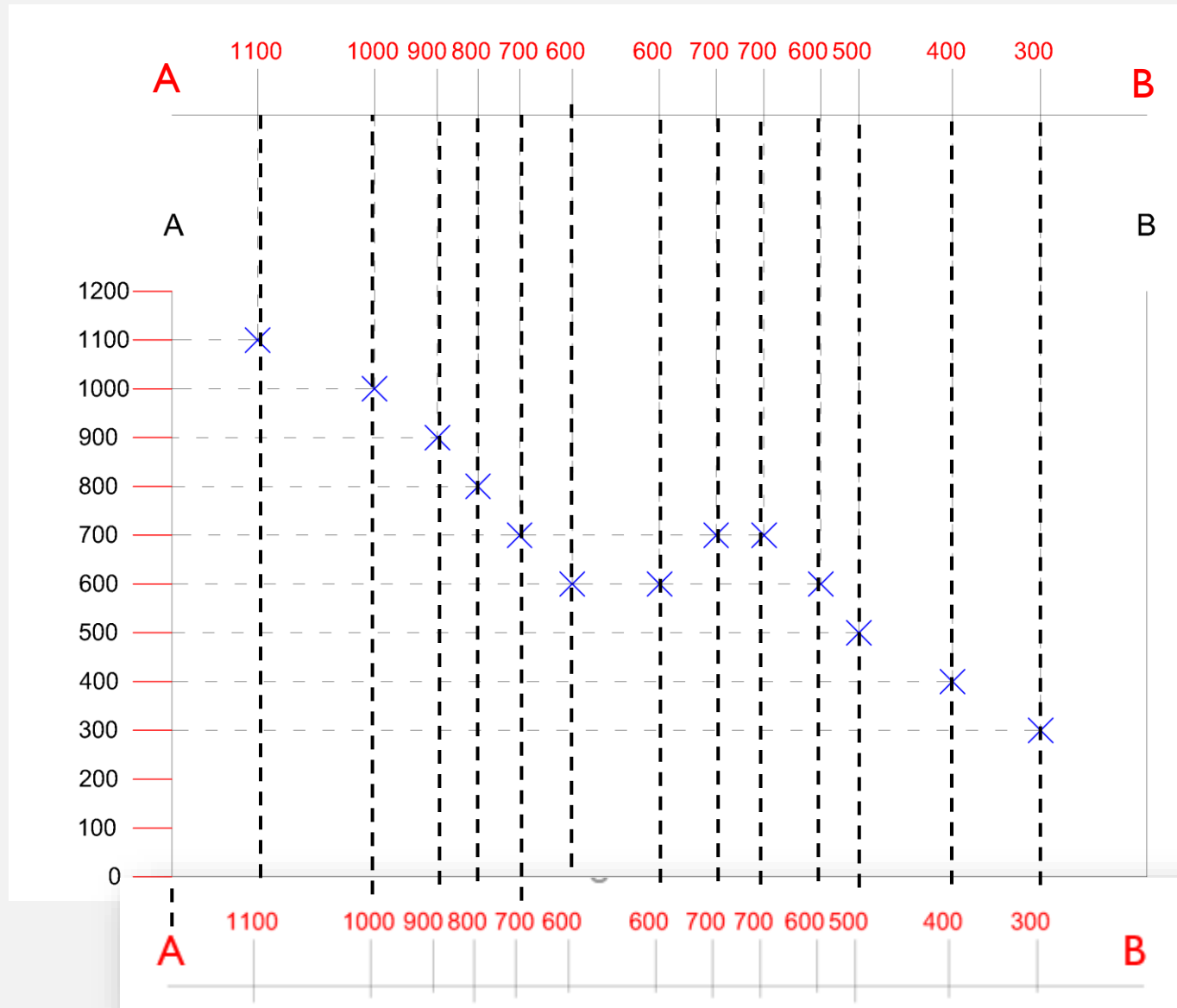
ΤΟΠΟΓΡΑΦΙΚΗ ΤΟΜΗ

- Βήμα 3^ο : *Κατασκευή αξόνων στο μιλιμετρέ.*

Υπενθύμιση:
Κλίμακα 1:50000
1cm στο Χάρτη →
50,000cm=500 μέτρα στην
πραγματικότητα



- Βήμα 4^ο : Μεταφορά σημείων στο μιλιμετρέ.



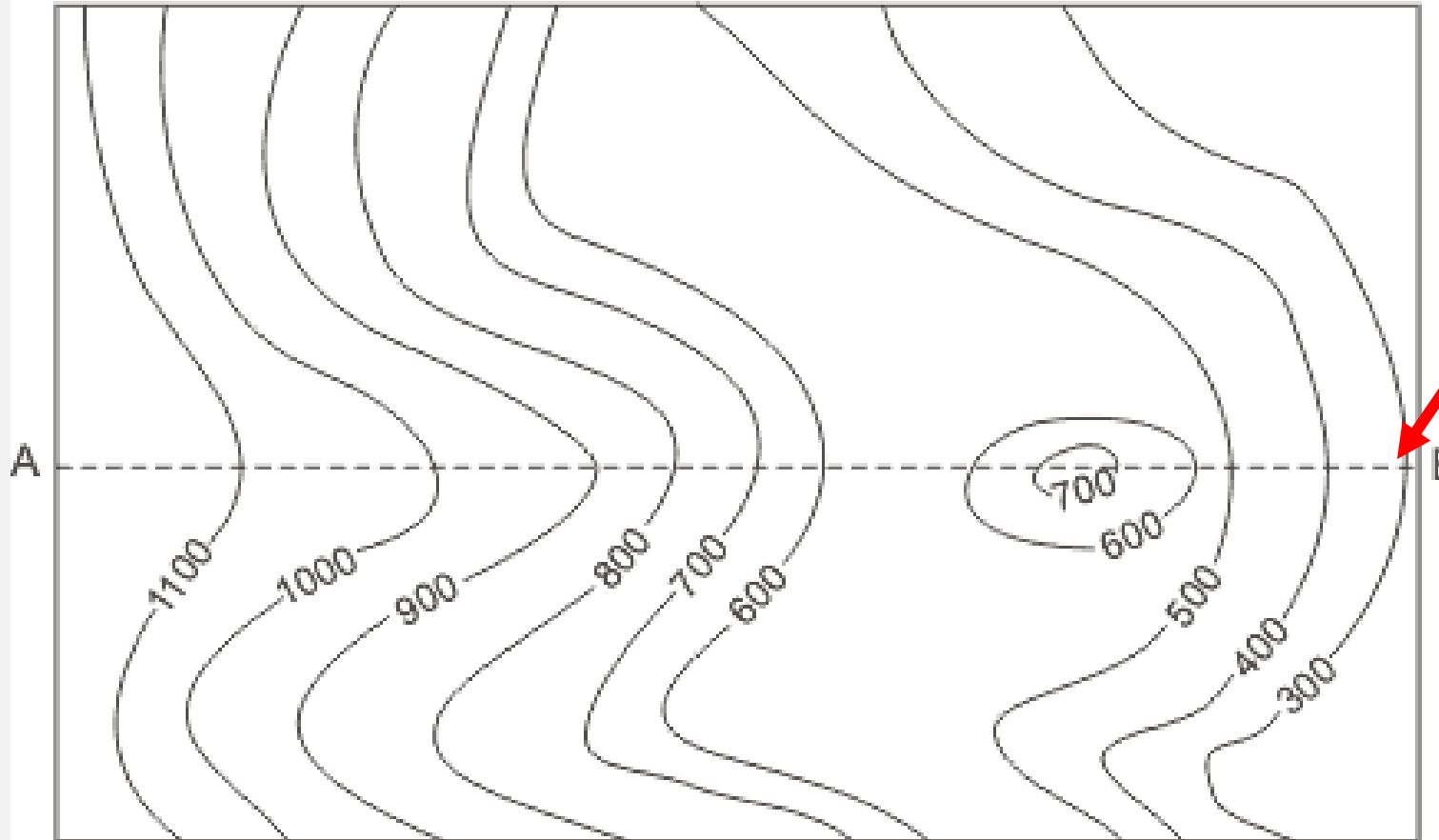
ΤΟΠΟΓΡΑΦΙΚΗ ΤΟΜΗ

- Βήμα 5^ο : Εύρεση υψομέτρου αρχής και τέλους τομής.

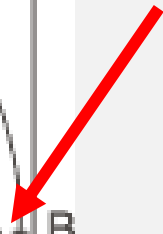
~ 1150m



A



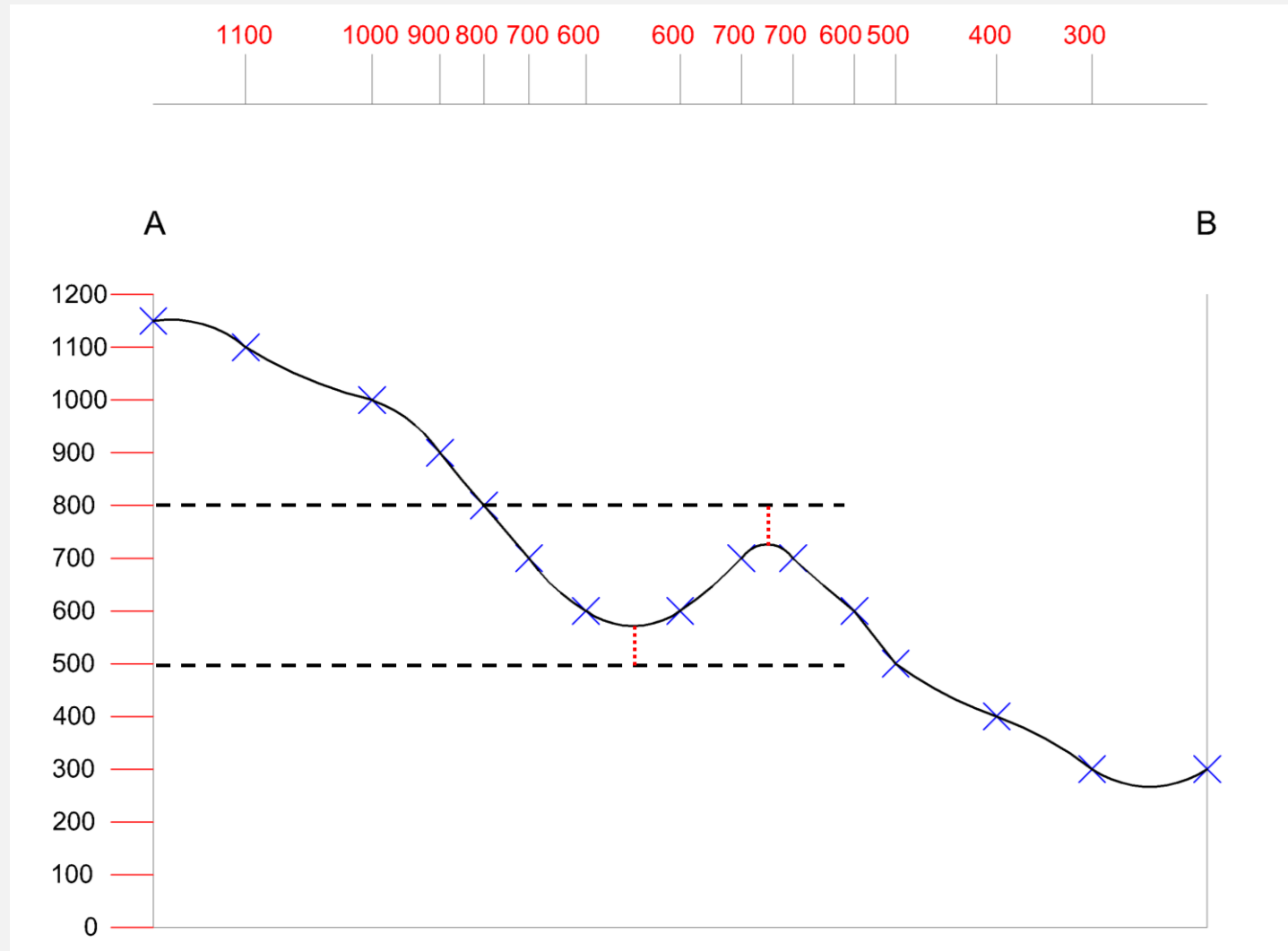
300m



B

ΤΟΠΟΓΡΑΦΙΚΗ ΤΟΜΗ

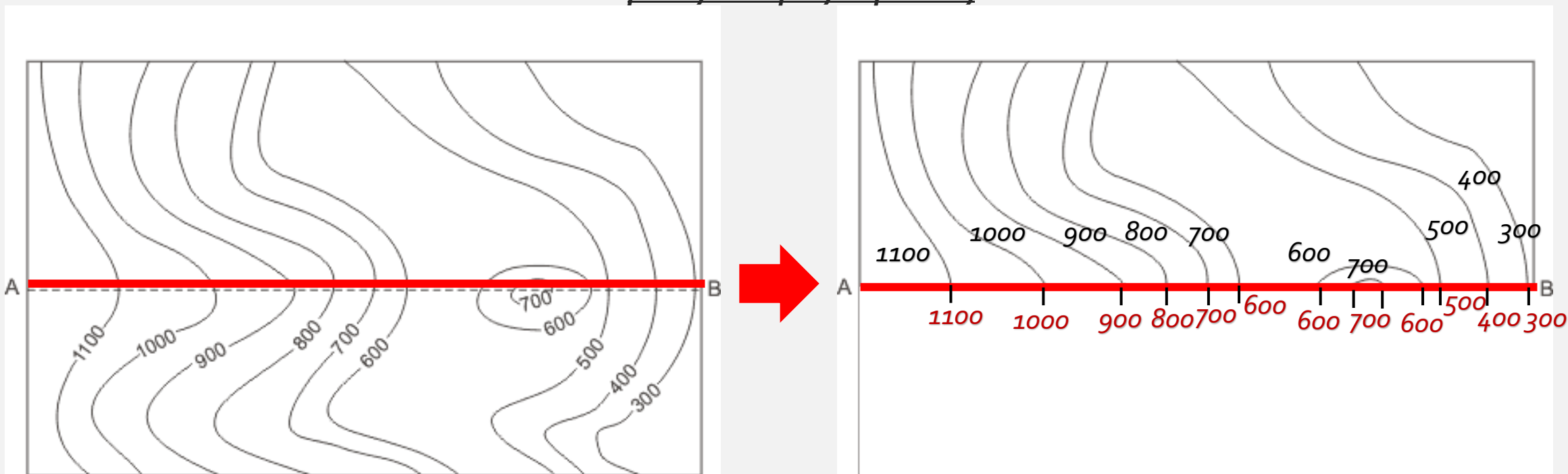
- Βήμα 6^ο : Ένωση σημείων, όχι με ευθεία.



ΤΟΠΟΓΡΑΦΙΚΗ ΤΟΜΗ

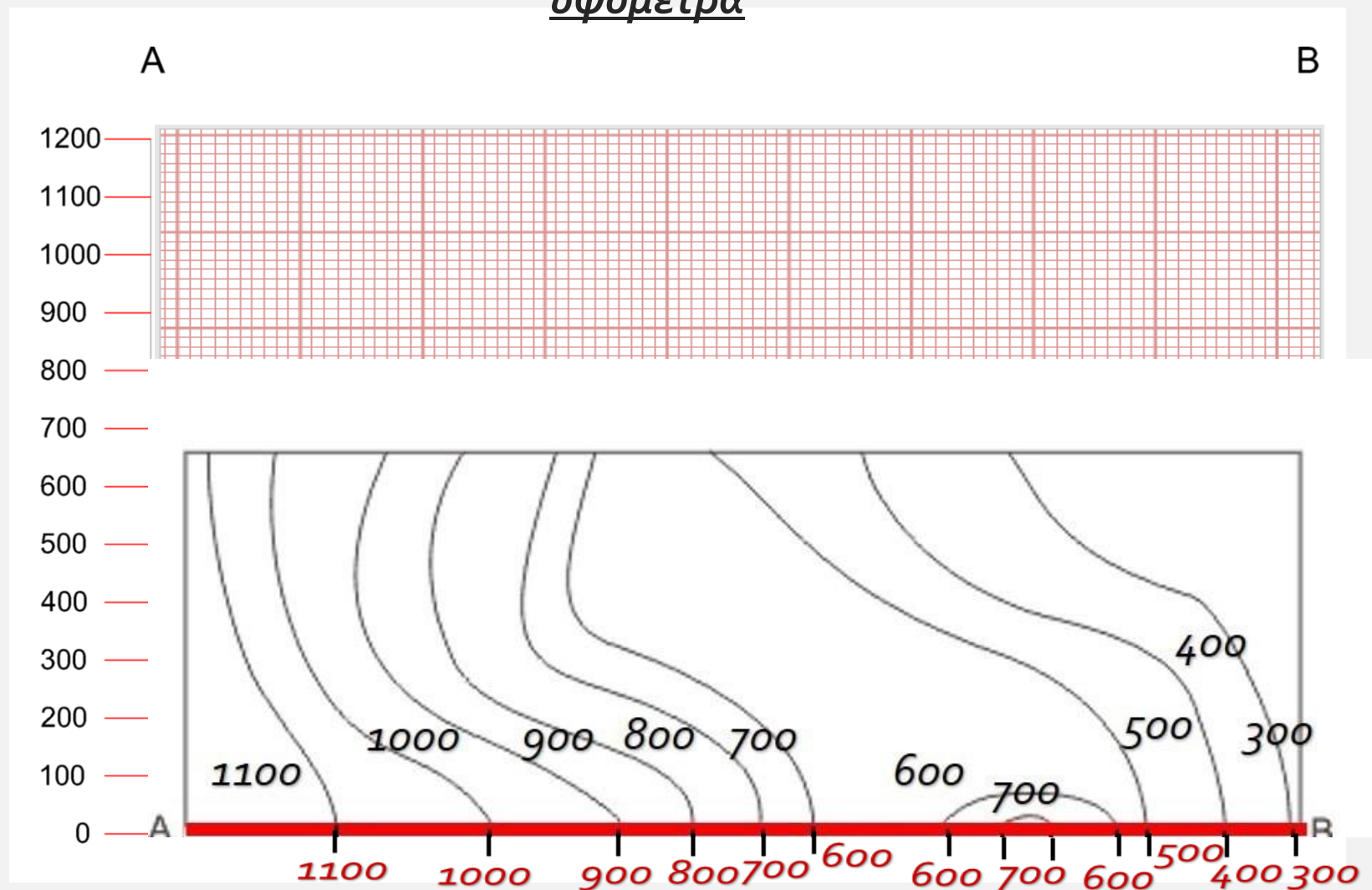
Εναλλακτικά

Βήμα 1: Διπλώνουμε το χαρτί της τοπογραφικής μας τομής και σημειώνουμε τα υψόμετρα των σημείων τομής με τις ισοϋψείς καμπύλες

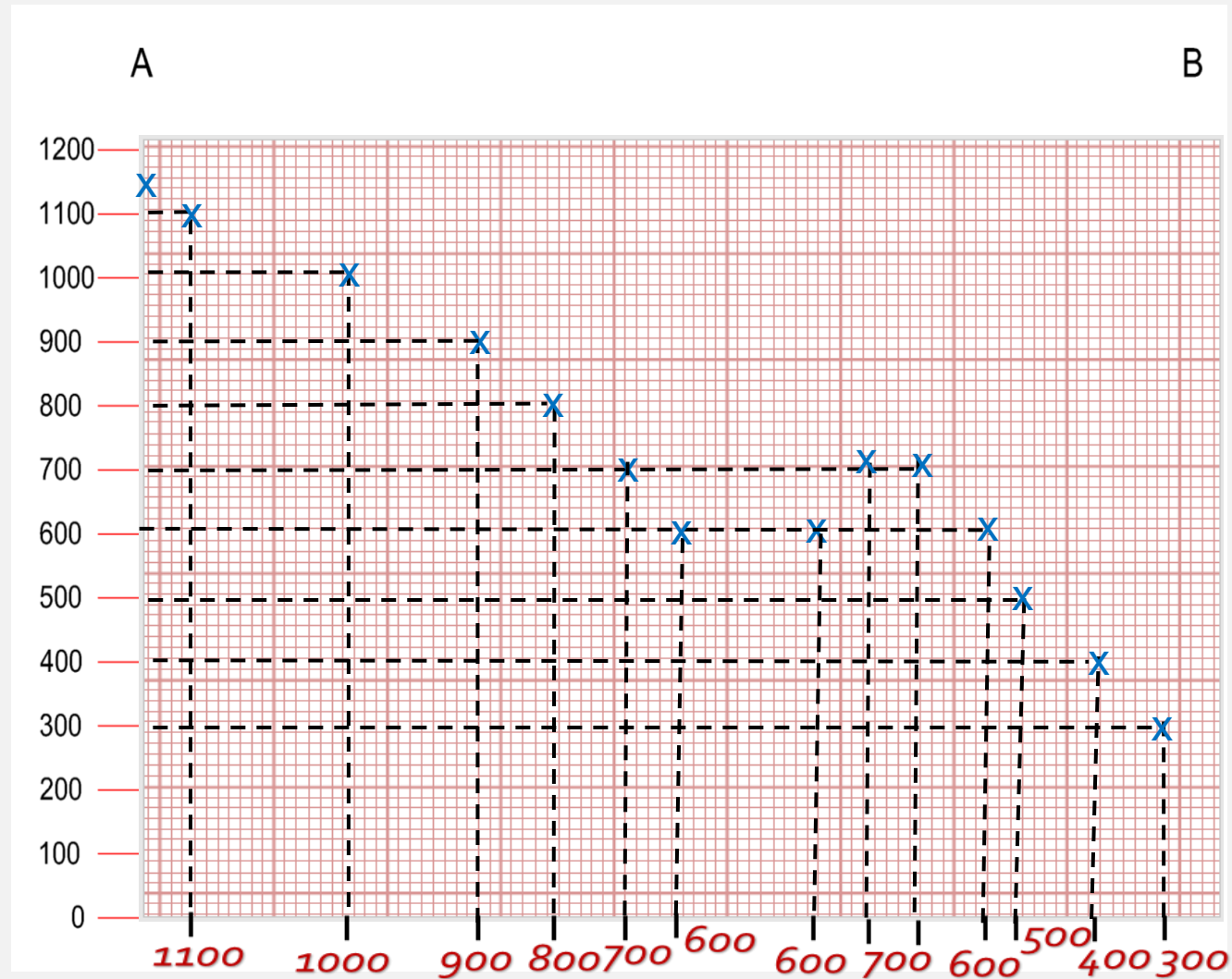


ΤΟΠΟΓΡΑΦΙΚΗ ΤΟΜΗ

Βήμα 2: Τοποθετούμε το διπλωμένο φύλλο πάνω στο μιλιμετρέ χαρτί και σημειώνουμε τα υψόμετρα



Βήμα 3: Αποτυπώνουμε τα υψόμετρα στο χαρτί και σχηματίζουμε την τοπογραφική επιφάνεια όπως προηγουμένως



Βήμα 3: Φέρνουμε τα υψόμετρα στο χαρτί και σχηματίζουμε την τοπογραφική επιφάνεια όπως προηγουμένως

